

Agenda Local 21

Grado de ejecución  
del plan de acción  
2013-2014



AYTO DE BERANGO



BERANGOKO UDALA



udalsarea21

jasangarritasunerako udalerrien euskal sarea  
red vasca de municipios hacia la sostenibilidad

EUSKO JAURLARITZA

INGURUMEN ETA LURRALDE  
POLITIKA SAILA



GOBIERNO VASCO

DEPARTAMENTO DE MEDIO AMBIENTE  
Y POLÍTICA TERRITORIAL

Este documento tiene por finalidad facilitar el **acceso a la información ambiental** del municipio, promoviendo con ello una mayor transparencia en la gestión municipal y una mayor implicación ciudadana.

El informe deriva de la participación de nuestro municipio en la octava edición del "*Programa de evaluación y seguimiento de las políticas de sostenibilidad local*," que la Red Udalsarea 21 impulsa entre sus miembros, en base a una **metodología común** que los municipios de la Red comparten.

En el marco de dicho Programa, se ha llevado a cabo la **evaluación y seguimiento del Plan de Acción Local para determinar su grado de ejecución anual**, conforme a las directrices y criterios de evaluación, que una Guía metodológica de Udalsarea21, recoge para un proceso de este tipo.

Todo ello ha sido posible gracias a la **participación del personal municipal**, así como de diversas administraciones y entidades supramunicipales, que han facilitado información para ello.

Además, el Programa ha contado con una **asistencia técnica externa** contratada a tal efecto a través de lhobe, como Secretaría Técnica de la Red Udalsarea 21, que ha dado soporte a los cerca de 80 municipios y comarcas que han participado en este Programa y que se ha encargado de guiar el proceso, recopilar y facilitar la información de fuentes supramunicipales y definir los criterios de la comunicación e interpretación de resultados.

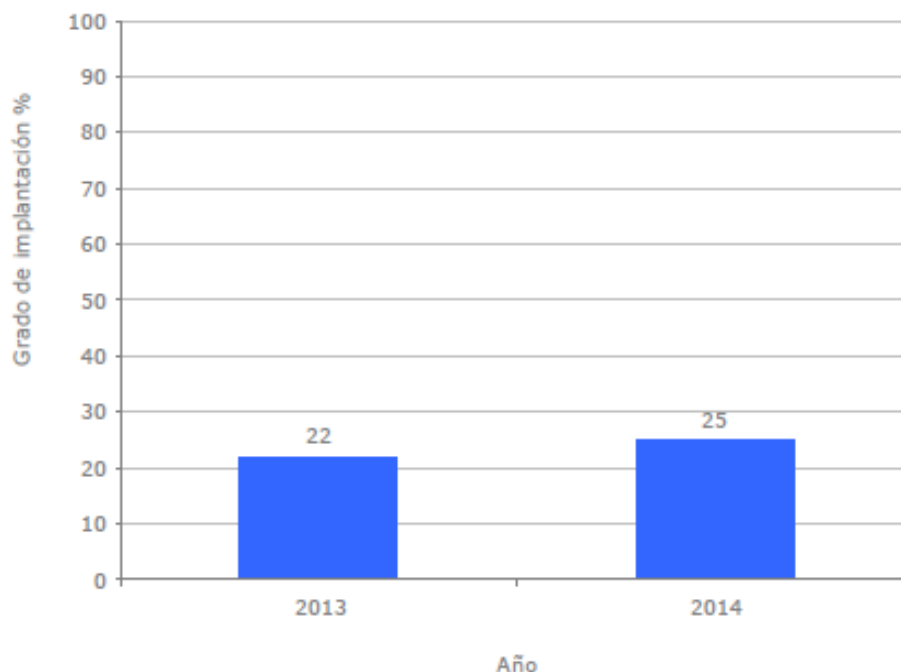
Más información en: **[www.udalsarea21.net](http://www.udalsarea21.net)**

## Evaluación y seguimiento del Plan de Acción Local 2013–2014 de Berango

La evaluación del Plan de Acción Local 21 de Berango y de las actuaciones llevadas a cabo durante el año 2013–2014, ha finalizado en diciembre de 2014 y los datos que en ella se recogen son los siguientes:

**GRÁFICA 1: Evolución del Grado de implantación total del Plan de Acción Local 21 de Berango**

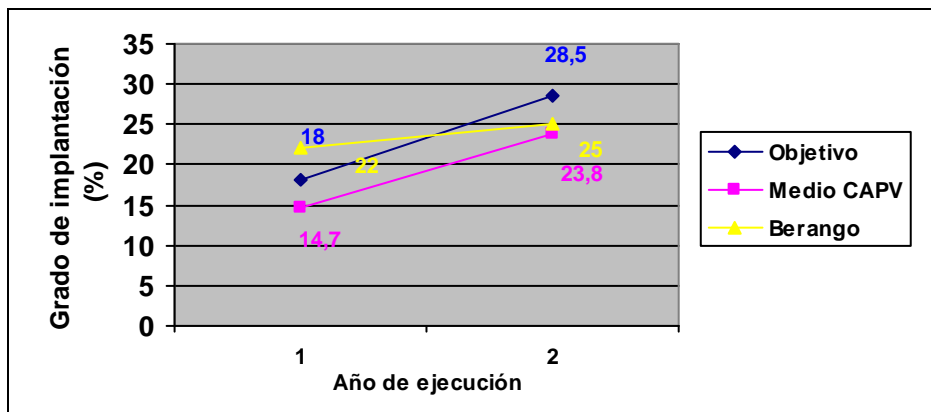
Año	Grado Implantación %
2013	22%
2014	25%





En conjunto, el plan de acción **está implantado en un 25%**, siendo el grado de implantación medio en el conjunto de la CAPV para municipios que llevan 2 años con el Plan de Acción en marcha del 23,8%. Por tanto, se está por encima de la



media pero por debajo del objetivo establecido por Udalsarea21, para el 2º año de ejecución 28,5%.

**GRÁFICA 2: Comparación del grado de ejecución del PAL**



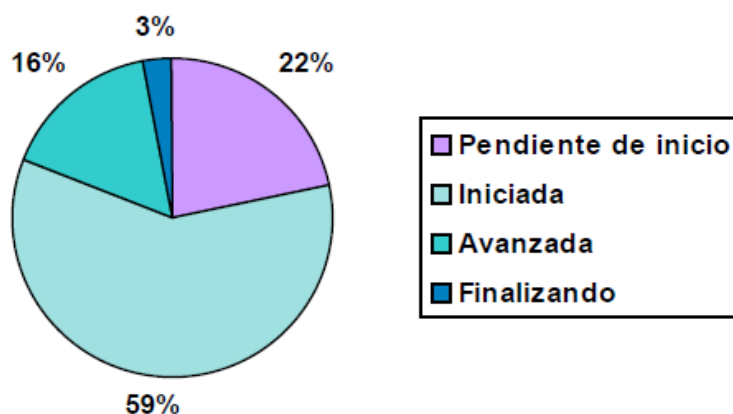
	Valor a comparar	Valor BERANGO	VALORACIÓN
Valoración del grado de ejecución alcanzado respecto al valor objetivo, para el 2º año	28,5%	25 %	 Media
Valoración del grado de ejecución alcanzado respecto al promedio en Udalsarea21	23,8 %	25 %	 Alta

En cuanto al incremento en la ejecución del PAL alcanzado en el último año evaluado, que es del 3%, se debe indicar que aunque se esté por debajo del valor objetivo y promedio, es un incremento positivo dado que va en progreso.

	Valor a comparar	Valor BERANGO	VALORACIÓN
Valoración del <i>ritmo de ejecución</i> respecto al valor objetivo	11%	3%	
Valoración del ritmo de promedio en Udalsarea21	9%	3%	

De todas las acciones contempladas en el Plan de Acción, el **19 % de las acciones** están en estado **avanzado** o **finalizando**, mientras que un **22 % están aún pendientes de inicio**.

**GRÁFICA 3: Grado de implantación en 2014, de las acciones contempladas en el Plan de Acción**



2014	Nº acciones	% respecto al total	% grado implantación
Pendiente de inicio	16	22	0
Iniciada	43	59	15
Avanzada	12	16	8
Finalizando	2	3	2
Completada	0	0	0
<b>TOTALES</b>	<b>102</b>	<b>100</b>	<b>25</b>

➤ Grado de ejecución por líneas estratégicas

**GRÁFICA 4: Grado de ejecución por líneas estratégicas del año 2014**

